



KANAeva

ПОЛОЖЕНИЕ

KANAeva CAMP

— 2026 —

01 ЦЕЛИ И ЗАДАЧИ УЧЕБНО-ТРЕНИРОВОЧНЫХ СБОРОВ

- Популяризация художественной гимнастики;
- Развитие общей и специальной подготовки спортсменок;
- Повышение спортивного мастерства занимающихся художественной гимнастикой;
- Укрепление дружественных связей;
- Обмен опытом работы.

02 МЕСТО И СРОКИ ПРОВЕДЕНИЯ

Учебно-тренировочные сборы по художественной гимнастике проводятся с 18 по 24 августа 2026 года по адресу: Владимирская область, г. Суздаль, ул. Коровники 45 А. ГТК «Суздаль-Арена»

18 августа

День заезда, регистрация участников, заселение в отель в 15:00

19 - 23 августа

Тренировки

24 августа

Тренировки с 09:00-12:00
Выезд из номеров в 12:00
Обед с 12:30-13:30
Гала-концерт с 14:00-16:00
Отъезд участников 16:30

03 УЧАСТНИКИ УЧЕБНО-ТРЕНИРОВОЧНЫХ СБОРОВ

К участию приглашаются гимнастки 2020 года рождения и старше, занимающиеся в ДЮСШ, СДЮСШОР, УОР, ЦОП, спортивных клубах, а также воспитанницы групп дополнительного образования, детских центров, секций дворцов творчества.

КАНАЕВА ЕВГЕНИЯ ОЛЕГОВНА

Заслуженный мастер спорта России, двукратная Олимпийская чемпионка в многоборье (2008, 2012 гг.), семнадцатикратная чемпионка Мира, в том числе трёхкратная чемпионка в многоборье, многократная чемпионка Европы в отдельных видах многоборья.

КЛИМОВА ОЛЬГА ИГОРЕВНА

Мастер спорта России, победитель и призёр первенств и чемпионатов Московской области и чемпионатов ЦФО в групповых упражнениях и личном многоборье. Многократный победитель и призёр международных соревнований.

МАКАРЕНКО АЛИНА АНДРЕЕВНА

Заслуженный мастер спорта России, чемпионка летних олимпийских игр 2012 года в Лондоне, юношеских Олимпийских игр 2010 года в Сингапуре, чемпионка мира и Европы, тренер спортивной сборной команды России.

СТЕПАНЧИКОВ ДМИТРИЙ ВЛАДИМИРОВИЧ

Хореограф спортивной сборной команды России по художественной гимнастике. Выпускник Рати-Гитис, танцевал Broadway Shows, хореограф сборной России по художественной гимнастике.

ОРЛОВА ПОЛИНА СЕРГЕЕВНА

Заслуженный мастер спорта России. Трёхкратная чемпионка мира в групповом упражнении, победитель Всероссийской Спартакиады по летним видам спорта, чемпионка России, победитель и призер всероссийских и международных турниров.

ЗАЙЦЕВА АНФИСА ВЛАДИСЛАВОВНА

Мастер спорта международного класса, абсолютная чемпионка России, четырёхкратная обладательница Кубка России, призёр всероссийской спартакиады среди сильнейших.

БАЛУКОВА АННА АНДРЕЕВНА

Педагог-хореограф, экс-артистка Большого театра.

* На учебно-тренировочном сборе будут работать хореографы высшей квалификации (состав утверждается).

* В рамках сбора участников ожидает сюрприз-участие в сборе тренера, имя которого известно во всем мире.

05

ПРОГРАММА УЧЕБНО-ТРЕНИРОВОЧНЫХ СБОРОВ

- Обучение и совершенствование техники выполнения элементов;
- Общая и специальная подготовка;
- Хореографическая подготовка;
- Акробатическая подготовка;
- Танцевальная подготовка;
- Предметная подготовка;
- Растяжка.

РАСПОРЯДОК ДНЯ

| | |
|---------------|--|
| 07:00 – 09:00 | Завтрак |
| 09:00 – 12:00 | Тренировки |
| 12:00 – 14:00 | Обед |
| 14:00 – 17:00 | Тренировки |
| 17:00 – 21:00 | Индивидуальные тренировки по записи, постановки, разбор программ |
| 18:00 – 20:00 | Ужин |

06

УЧАСТНИКАМ УЧЕБНО-ТРЕНИРОВОЧНЫХ СБОРОВ НЕОБХОДИМО ИМЕТЬ

- Тренировочную форму;
- Предметы (скакалку, обруч, мяч, булавы, ленту);
- Утяжелители, резину гимнастическую;
- Наколенники;
- Сменную обувь, кроссовки;
- Купальник для бассейна, сменная обувь для бассейна, шапочка




07

ЗАЯВКИ НА УЧАСТИЕ И РЕГИСТРАЦИЯ

- Заявки на участие в учебно-тренировочных сборах подаются на сайте «Спорт вокруг»: <https://www.sportvokrug.ru>, либо по телефону: +7 (912) 813-84-59 до 31 июля 2026 года. На регистрации необходимо предоставить документы на каждого спортсмена:
- Паспорт гражданина Российской Федерации (для спортсменов, не достигших 14 лет — свидетельство о рождении);
- Полис обязательного медицинского страхования;
- Полис страхования жизни и здоровья от несчастных случаев;
- Медицинская справка о допуске к занятиям художественной гимнастикой;
- Спортсмены, не достигшие 18 лет, представляют письменное согласие одного из родителей (законных представителей) на участие в учебно-тренировочных сборах;
- Согласие на обработку персональных данных;
- Согласие на сопровождение ребенка.

08

РАЗМЕЩЕНИЕ УЧАСТНИКОВ В ГКТ «СУЗДАЛЬ-АРЕНА»

-  Владимирская область, г. Суздаль, ул. Коровники 45 А.
ГТК «Суздаль-Арена»
-  + 7 912 813 84 59 (Влада)
-  gtksuzdal.ru/arena/

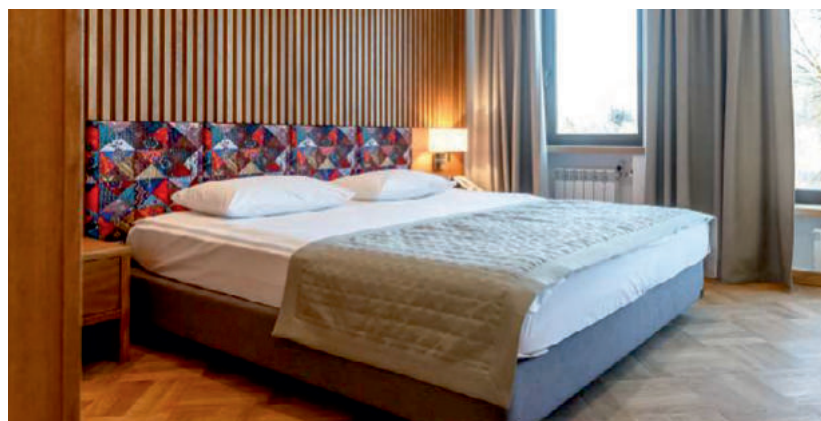
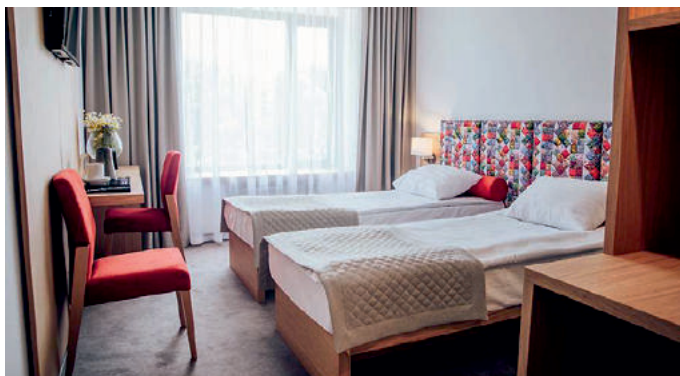
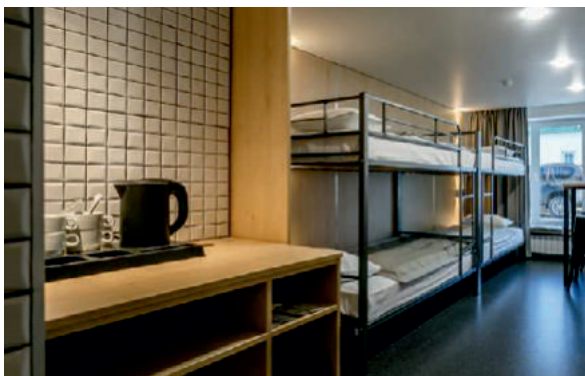
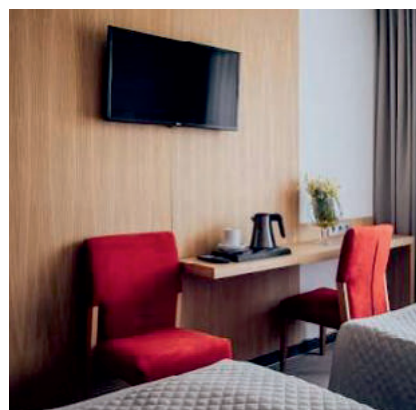
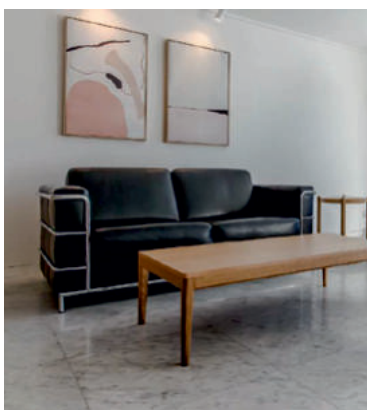
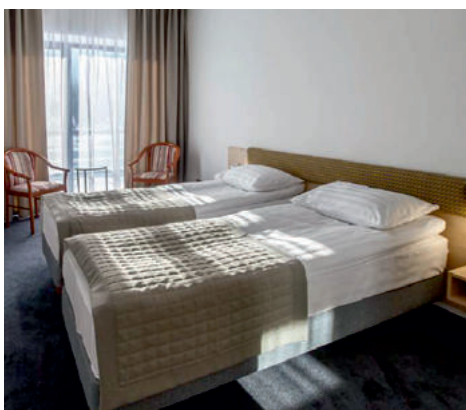
09

УСЛОВИЯ ФИНАНСИРОВАНИЯ УЧЕБНО-ТРЕНИРОВОЧНЫХ СБОРОВ

Расходы по финансированию (проезд, питание, размещение, страхование) и оплату участия в учебно-тренировочных сборах обеспечивают командирующие организации.

В СТОИМОСТЬ УЧАСТИЯ В УЧЕБНО-ТРЕНИРОВОЧНОМ СБОРЕ ВХОДИТ:

- Участие в учебно-тренировочном сборе (7 дней);
- Проживание и 3-х разовое питание по системе «шведский стол» в отеле ГТК «Суздаль-Арена»



УЧАСТИЕ В УТС И РАЗМЕЩЕНИЕ ДЛЯ ГИМНАСТОК

| | |
|---------------------------|--|
| 81 400 ₽ (с человека) | УТС + проживание в 2-х местном номере СТАНДАРТ 3-разовое питание включено в стоимость |
| 79 600 ₽ (с человека) | УТС + проживание в 4-х местном номере ТАУНХАУС 3-разовое питание включено в стоимость |
| 86 020 ₽ (с человека) | УТС + проживание в 3-х местном номере УЛУЧШЕННОМ 3-разовое питание включено в стоимость |
| 93 400 ₽ (с человека) | УТС + проживание в 2-х местном номере УЛУЧШЕННОМ 3-разовое питание включено в стоимость |
| 124 600 ₽ (с человека) | УТС + проживание в 1-местном номере УЛУЧШЕННОМ 3-разовое питание включено в стоимость |
| 45 000 ₽ | УЧАСТИЕ В УТС БЕЗ РАЗМЕЩЕНИЯ |

РАЗМЕЩЕНИЕ ТРЕНЕРОВ И СОПРОВОЖДАЮЩИХ

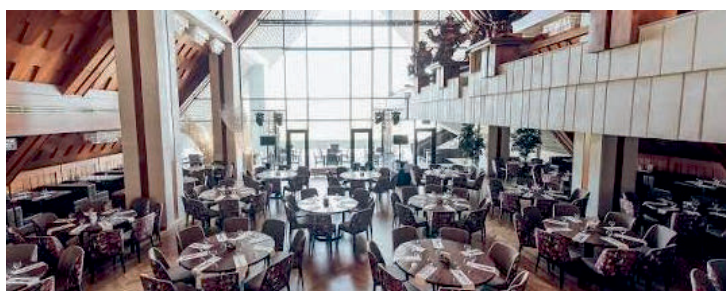
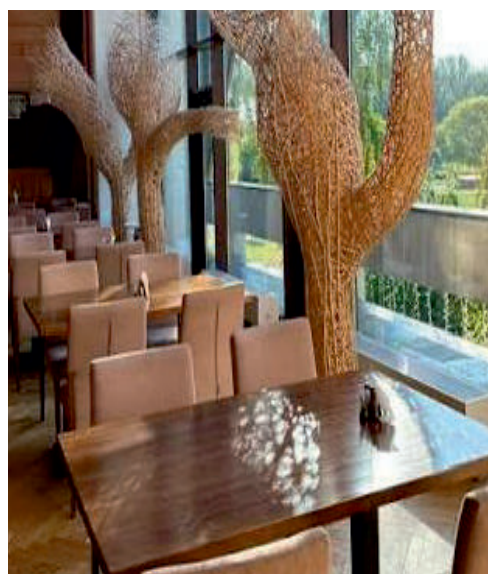
| | |
|--------------------------|--|
| 36 400 ₽ (с человека) | Проживание в 2-х местном номере СТАНДАРТ 3-разовое питание включено в стоимость |
| 34 600 ₽ (с человека) | Проживание в 4-х местном номере ТАУНХАУС 3-разовое питание включено в стоимость |
| 41 020 ₽ (с человека) | Проживание в 3-х местном номере УЛУЧШЕННОМ 3-разовое питание включено в стоимость |
| 48 400 ₽ (с человека) | Проживание в 2-х местном номере УЛУЧШЕННОМ 3-разовое питание включено в стоимость |
| 79 600 ₽ (с человека) | Проживание в 1-местном номере УЛУЧШЕННОМ 3-разовое питание включено в стоимость |

ИНФОРМАЦИЯ ПО РАЗМЕЩЕНИЮ В ГТК «СУЗДАЛЬ»

Современный и многофункциональный центр с газонной крышей и уникальной архитектурной формой. Расположен в экологически-чистом районе древнего города.

НА ТЕРРИТОРИИ ГТК «СУЗДАЛЬ-АРЕНА»

- Гостиничный комплекс
- Оздоровительный комплекс
- Бассейн (входит в стоимость проживания)
- Суздаль «Аква» - аквапарк (стоимость билета 600 руб)
- Зона отдыха «Берег»
- Амфитеатр и шатры
- Кафе и рестораны
- Развлечения
- Кемпинг





ГТК «Суздаль» имеет собственную спортивную арену, аквапарк, боулинг, караоке, бильярд, кинотеатр.

Для участников УТС и сопровождающих посещение бассейна входит в стоимость.

11 | «СУЗДАЛЬ АКВА»



В «Суздаль Аква» просторные бассейны под открытым небом и тёплые уютные джакузи. А банный комплекс это пространство для полного восстановления и релаксации после интенсивных тренировок.





КАК ДОБРАТЬСЯ ДО ГТК «СУЗДАЛЬ-АРЕНА»?

ВАРИАНТ 1 ОБЩЕСТВЕННЫМ ТРАНСПОРТОМ

Общественным транспортом (на рейсовом автобусе) с Центрального автовокзала (м. Щёлковская) прямым рейсом до г. Суздаль (время в пути: 4 - 4,5 часа), далее 5 - 10 минут на такси до арены ГТК «Суздаль-Арена»



ВАРИАНТ 2 ОБЩЕСТВЕННЫМ ТРАНСПОРТОМ

Из Москвы садитесь на поезд или «Ласточку» до г. Владимир. Время в пути: 1,5 - 3 часа.

Далее от автовокзала Владимира: автобус №159 до Суздаля. Ехать примерно 40 - 60 минут

Итог: ~3 - 4 часа



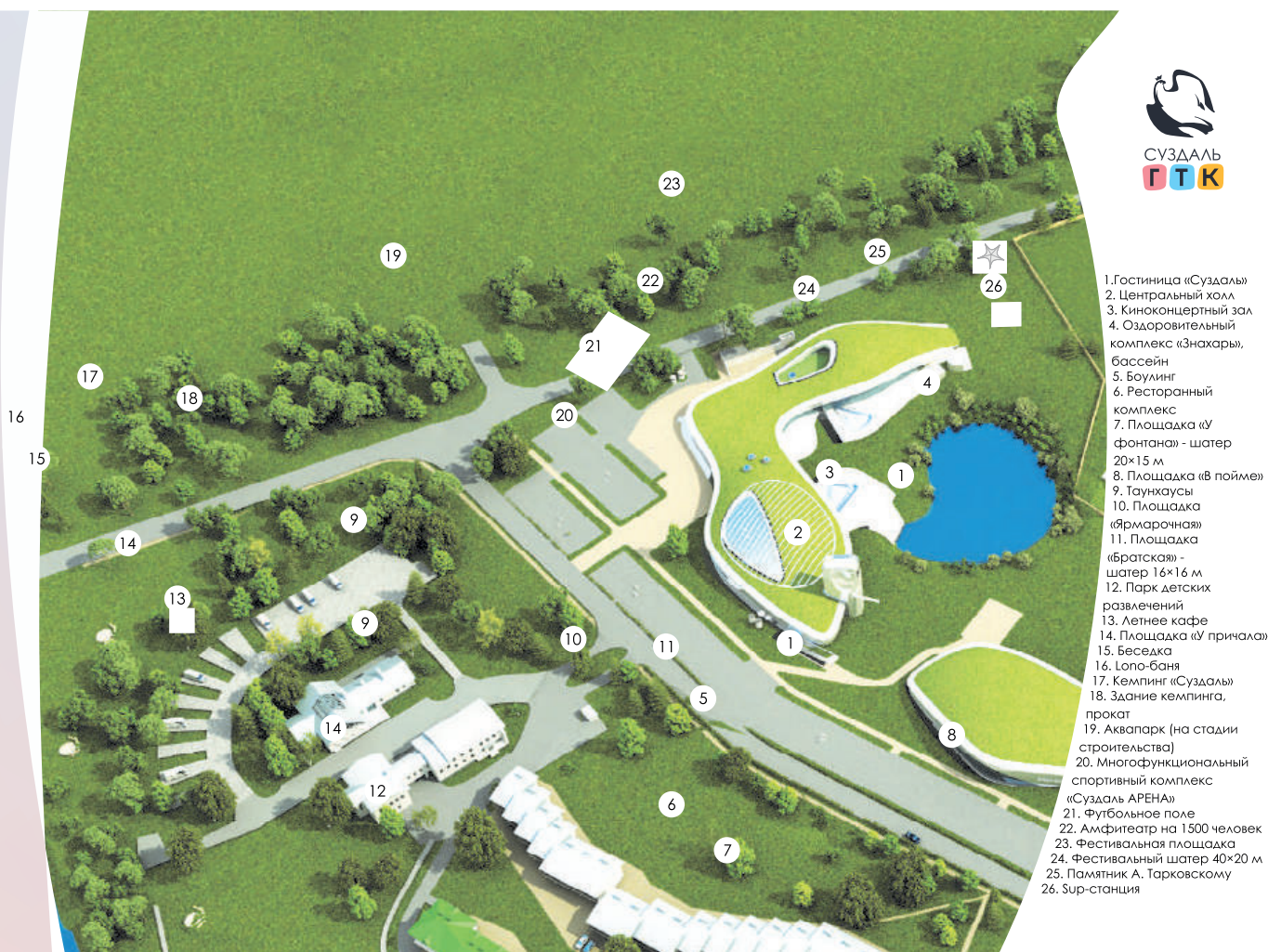
ВАРИАНТ 3 НА МАШИНЕ

Из Москвы по трассе М7 (Горьковское шоссе) до г. Владимир и далее до г. Суздаль Расстояние: ~ 220 км. Время: 3 - 4 часа без пробок.

Как доехать до самой арены:

«Суздаль-Арена» находится в туристическом комплексе:

Ориентир: ГТК «Суздаль» от центра города: ~ 5 - 10 минут на машине или такси.



1. Гостиница «Суздаль»
2. Центральный холл
3. Киноконцертный зал
4. Оздоровительный комплекс «Знахарь», бассейн
5. Боулинг
6. Ресторанный комплекс
7. Площадка «У фонтана» - шатер 20×15 м
8. Площадка «В пойме»
9. Таунхаусы
10. Площадка «Ярмарочная»
11. Площадка «Братская» - шатер 16×16 м
12. Парк детских развлечений
13. Летнее кафе
14. Площадка «У причала»
15. Беседка
16. Лого-баня
17. Кемпинг «Суздаль»
18. Здание кемпинга, прокат
19. Аквпарк (на стадии строительства)
20. Многофункциональный спортивный комплекс «Суздаль АРЕНА»
21. Футбольное поле
22. Амфитеатр на 1500 человек
23. Фестивальная площадка
24. Фестивальный шатер 40×20 м
25. Памятник А. Тарковскому
26. Sup-станция